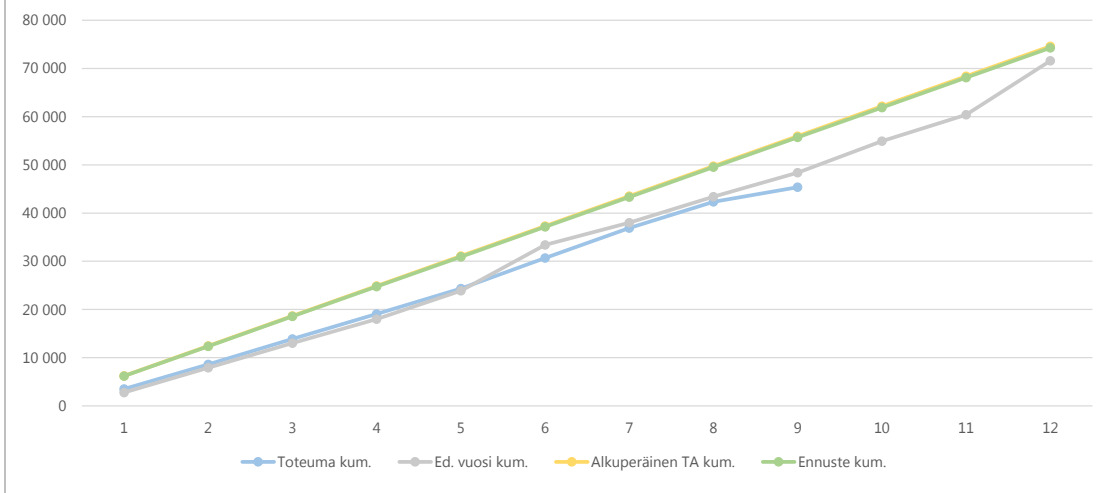
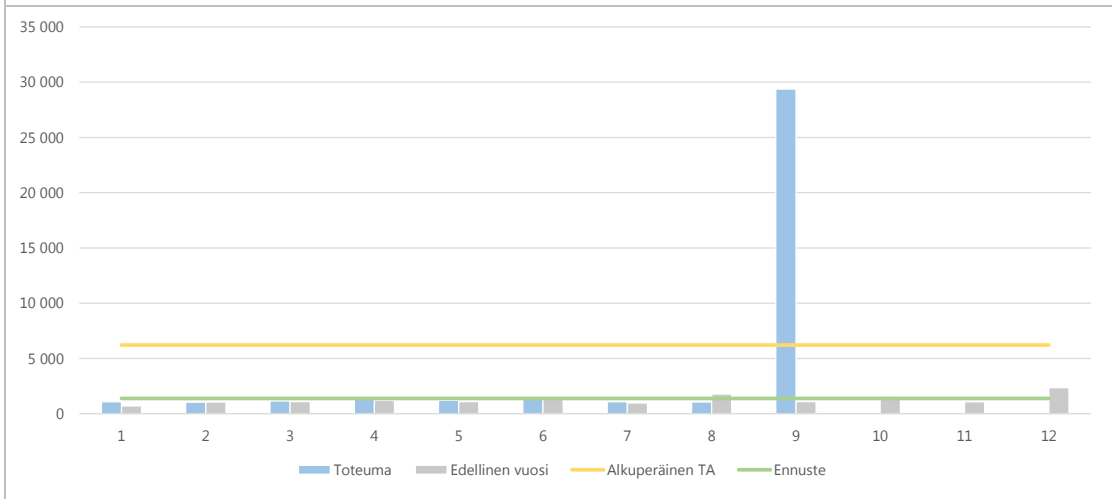


1) Tuloslaskelma (käyttötalous) €1 000	* MTA = muutettu talousarvio		** TA = alkuperäinen talousarvio		HUOM! Voit porautua eri laskentatunnisteisiin.						
	Kum. 8/2018	Tot.-% / MTA*	Kum. 8/2017	Tot.-% / TP 2017	MTA 2018*	Ennuste 2018	Ennuste / MTA*	TA 2018**	Ennuste / TA**	TP 2017	Ennuste / TP 2017
Toimintatuotot	9 316	56,9%	9 280	60,3%	16 363	16 576	101,3 %	16 363	101,3%	15 381	107,8%
Myyntituotot	7 778	67,5%	7 317	67,6%	11 522	11 735	101,8 %	11 522	101,8%	10 829	108,4%
Maksutuotot	301	29,0%	326	30,8%	1 039	1 039	100,0 %	1 039	100,0%	1 060	98,1%
Tuet ja avustukset	83	19,9%	-350	-80,8%	416	416	100,0 %	416	100,0%	433	96,0%
Muut toimintatuotot	1 154	34,1%	1 987	64,9%	3 385	3 385	100,0 %	3 385	100,0%	3 060	110,6%
Toimintakulut	-17 060	63,3%	-16 498	63,3%	-26 935	-27 174	100,9 %	-29 440	92,3%	-26 069	104,2%
Henkilöstökulut	-6 276	64,8%	-5 800	65,7%	-9 684	-9 863	101,8 %	-11 653	84,6%	-8 823	111,8%
Palvelujen ostot	-7 267	62,0%	-7 297	62,4%	-11 728	-11 599	98,9 %	-12 263	94,6%	-11 699	99,2%
Aineet, tarvikkeet ja tavarat	-1 136	55,5%	-1 043	54,2%	-2 047	-2 056	100,4 %	-2 047	100,4%	-1 924	106,8%
Avustukset	-70	50,9%	-57	45,6%	-137	-137	100,0 %	-137	100,0%	-124	110,2%
Muut toimintakulut	-2 312	69,2%	-2 302	65,8%	-3 340	-3 520	105,4 %	-3 340	105,4%	-3 499	100,6%
Toimintakate	-7 744	73,2%	-7 217	67,5%	-10 572	-10 598	100,2 %	-13 077	81,0%	-10 688	99,2%
Rahoitustuotot ja -kulut	0		0	48,2%						-1	
Vuosikate	-7 744	73,3%	-7 217	67,5%	-10 572	-10 598	100,2 %	-13 077	81,0%	-10 689	99,2%
Poistot ja arvonalentumiset	-248		-157	45,5%						-345	
Tilikauden tulos	-7 993	75,6%	-7 375	66,8%	-10 572	-10 598	100,2 %	-13 077	81,0%	-11 034	96,1%
Tilikauden yli-/alijäämä	-7 993	75,6%	-7 375	66,8%	-10 572	-10 598	100,2 %	-13 077	81,0%	-11 034	96,1%

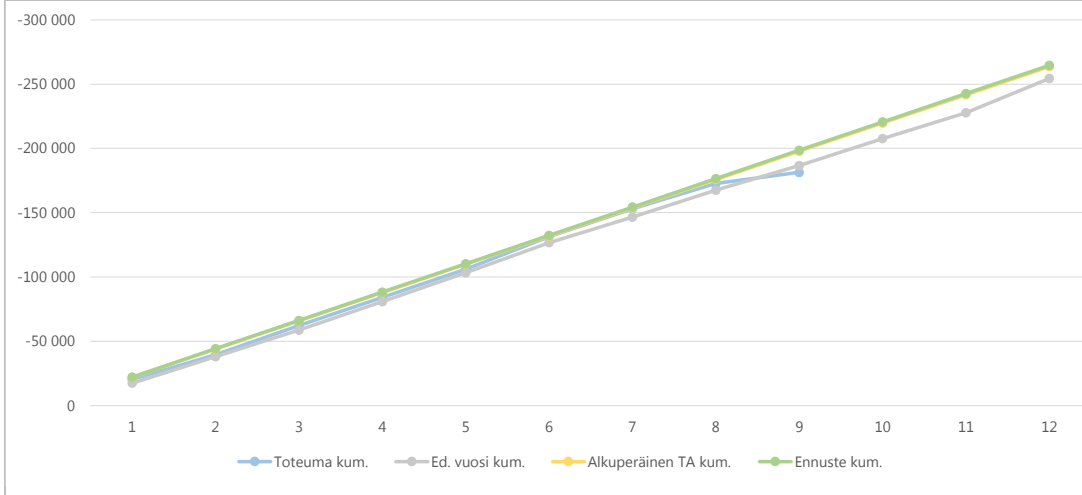
2a) Kumulatiiviset toimintatuotot
 (vertailu edelliseen vuoteen, muutettuun talousarvioon ja ennusteeseen)
 €1 000



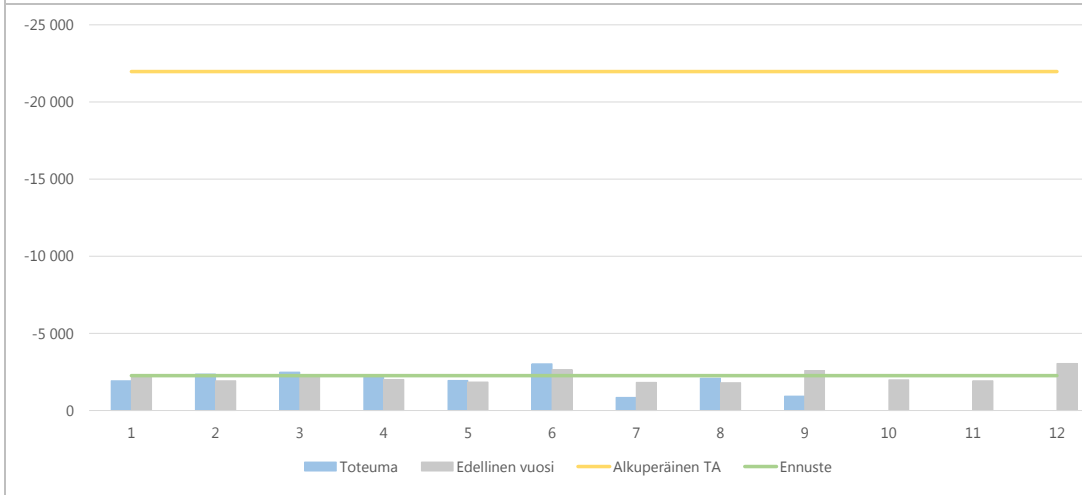
2b) Toimintatuottojen kuukausitoteumat
 (vertailu edelliseen vuoteen, muutettuun talousarvioon ja ennusteeseen)
 €1 000



3a) Kumulatiiviset toimintakulut
(vertailu edelliseen vuoteen, muutettuun talousarvioon ja ennusteeseen)
€1 000



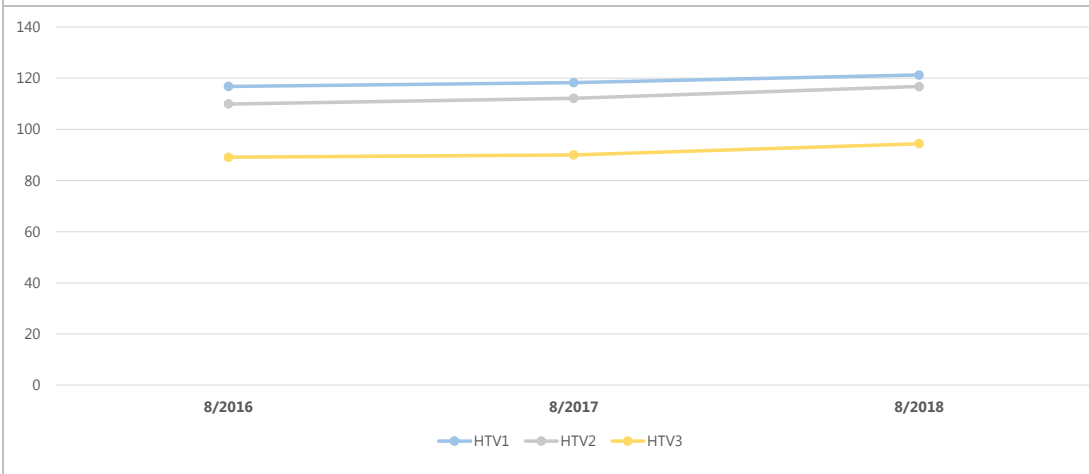
3b) Toimintakulujen kuukausitoteumat
(vertailu edelliseen vuoteen, muutettuun talousarvioon ja ennusteeseen)
€1 000



4) Toimintatuotot yksiköittäin €1 000	* MTA = muutettu talousarvio		** TA = alkuperäinen talousarvio		HUOM! Voit porautua eri laskentatunnisteisiin.						
	Kum. 8/2018	Tot.-% / MTA*	Kum. 8/2017	Tot.-% / TP 2017	MTA 2018*	Ennuste 2018	Ennuste / MTA*	Ennuste TA 2018**	Ennuste / TA**	TP 2017	Ennuste / TP 2017
Kunnanviraston johto	0									2	
1831150 EDUSTUS- JA SUHDETO	0									2	
Henkilöstö- ja tukipalvelut	5 183	60,7%	4 865	58,6%	8 538	8 513	99,7%	8 538	99,7%	8 298	102,6%
1831190 HENKILÖSTÖPALVELUT	49	8,5%	-317	-65,2%	578	553	95,7%	578	95,7%	486	113,9%
1831191 PALKANMAKSUPALVELUT	25	51,3%	14	66,7%	50	50	100,0%	50	100,0%	20	243,4%
1831194 ASUNTOPALVELUT	1 080	57,0%	1 175	67,7%	1 894	1 894	100,0%	1 894	100,0%	1 735	109,2%
1831195 RUOKAPALVELUT	4 028	66,9%	3 994	65,9%	6 017	6 017	100,0%	6 017	100,0%	6 058	99,3%
Hallinto	1 527	38,5%	1 872	54,8%	3 963	4 198	105,9%	3 963	105,9%	3 418	122,8%
1831200 PÄÄTÖKSENTEON TUKI	1 129	39,3%	1 473	63,8%	2 869	3 107	108,3%	2 869	108,3%	2 310	134,5%
1831210 ASIAKASPALVELUT	14	59,8%	8	66,1%	24	21	89,8%	24	89,8%	12	176,7%
1831220 KESKI-UUDENMAAN AS	316	32,9%	338	33,7%	962	962	100,0%	962	100,0%	1 003	95,9%
1831230 MATERIAALIHALLINTO J	68	63,0%	52	55,6%	108	108	100,0%	108	100,0%	94	114,7%
Keski-Uudenmaan ympäristökesku	2 401	67,0%	2 385	70,0%	3 585	3 585	100,0%	3 585	100,0%	3 408	105,2%
1831300 K-U YMPÄRISTÖKESKUS	484	66,7%	475	75,2%	725	725	100,0%	725	100,0%	632	114,8%
1831310 YMPÄRISTÖVALVONTA	344	62,6%	333	62,6%	551	551	100,0%	551	100,0%	532	103,5%
1831320 YMPÄRISTÖNSUOJELU	315	72,1%	288	69,6%	437	437	100,0%	437	100,0%	413	105,8%
1831330 TERVEYSVALVONTA	766	71,0%	776	75,5%	1 079	1 079	100,0%	1 079	100,0%	1 027	105,0%
1831340 ELÄINLÄÄKINTÄHUOLTO	492	62,0%	514	63,9%	794	794	100,0%	794	100,0%	804	98,7%
Talous ja tietohallinto	205	74,0%	159	62,3%	277	279	100,9%	277	100,9%	255	109,6%
1831400 TALOUSHALLINTO JA TA	155	82,8%	116	64,4%	188	188	100,0%	188	100,0%	180	104,1%
1831420 STRATEGINEN SUUNNITTELU JA KEHITTÄMINEN						2				11	23,0%
1831440 TIETOJÄRJESTELMÄPALV	50	55,5%	43	66,7%	90	90	100,0%	90	100,0%	64	139,3%
Yhteensä	9 316	56,9%	9 280	60,3%	16 363	16 576	101,3%	16 363	101,3%	15 381	107,8%

5) Toimintakulut yksiköittäin €1 000	* MTA = muutettu talousarvio		** TA = alkuperäinen talousarvio		HUOM! Voit porautua eri laskentatunneisiin.						
	Kum. 8/2018	Tot.-% / MTA*	Kum. 8/2017	Tot.-% / TP 2017	MTA 2018*	Ennuste 2018	Ennuste / MTA*	Ennuste TA 2018**	Ennuste / TA**	TP 2017	Ennuste / TP 2017
Kunnanviraston johto	-877	76,3%	-528	54,2%	-1 149	-1 151	100,2%	-1 078	106,8%	-975	118,1%
1831100 KUNNANJOHTO	-326	75,2%	-214	55,6%	-433	-435	100,4%	-433	100,6%	-384	113,3%
1831130 VIESTINTÄ	-158	65,0%	-132	63,1%	-243	-244	100,2%	-173	140,8%	-209	116,5%
1831150 EDUSTUS- JA SUHDETO	-16	41,8%	-16	13,7%	-39	-39	100,0%	-39	100,0%	-116	33,5%
1831180 KUNTAYHTEISTYÖ	-376	86,8%	-166	62,8%	-433	-433	100,0%	-433	100,0%	-265	163,7%
Henkilöstö- ja tukipalvelut	-5 402	61,3%	-5 856	64,9%	-8 810	-8 807	100,0%	-11 631	75,7%	-9 020	97,6%
1831190 HENKILÖSTÖPALVELUT	-816	64,5%	-1 169	65,9%	-1 264	-1 244	98,4%	-4 174	29,8%	-1 775	70,1%
1831191 PALKKANMAKSUPALVELU	-386	61,3%	-392	64,4%	-631	-631	100,0%	-631	100,0%	-608	103,7%
1831194 ASUNTOPALVELUT	-1 134	62,3%	-1 321	67,7%	-1 819	-1 820	100,1%	-1 816	100,2%	-1 953	93,2%
1831195 RUOKAPALVELUT	-3 066	60,2%	-2 974	63,5%	-5 096	-5 113	100,3%	-5 011	102,0%	-4 685	109,1%
Hallinto	-4 424	62,2%	-4 116	62,6%	-7 112	-6 875	96,7%	-6 964	98,7%	-6 575	104,6%
1831200 PÄÄTÖKSENTEON TUKI	-3 471	61,9%	-3 198	62,0%	-5 611	-5 683	101,3%	-5 484	103,6%	-5 157	110,2%
1831210 ASIAKASPALVELUT	-169	50,4%	-207	67,7%	-336	-21	6,1%	-336	6,1%	-306	6,7%
1831220 KESKI-UUDENMAAN AS	-580	64,8%	-526	67,9%	-895	-900	100,6%	-878	102,5%	-774	116,3%
1831230 MATERIAALIHALLINTO J	-204	75,8%	-185	54,8%	-269	-271	100,5%	-266	101,9%	-338	80,1%
Keski-Uudenmaan ympäristökesku	-2 385	66,5%	-2 228	65,4%	-3 585	-3 585	100,0%	-3 585	100,0%	-3 408	105,2%
1831300 K-U YMPÄRISTÖKESKUS	-426	58,8%	-421	66,6%	-725	-725	100,0%	-725	100,0%	-632	114,8%
1831310 YMPÄRISTÖVALVONTA	-353	64,2%	-345	64,8%	-550	-550	100,0%	-551	100,0%	-532	103,5%
1831320 YMPÄRISTÖNSUOJELU	-296	67,6%	-259	62,8%	-437	-437	100,0%	-437	100,0%	-413	105,8%
1831330 TERVEYSVALVONTA	-744	69,0%	-669	65,2%	-1 079	-1 079	100,0%	-1 079	100,0%	-1 027	105,0%
1831340 ELÄINLÄÄKINTÄHUOLTO	-566	71,3%	-534	66,4%	-793	-793	100,0%	-794	100,0%	-804	98,7%
Talous ja tietohallinto	-3 972	63,2%	-3 769	61,9%	-6 280	-6 756	107,6%	-6 182	109,3%	-6 091	110,9%
1831400 TALOUSHALLINTO JA TA	-865	70,6%	-846	61,9%	-1 226	-1 315	107,2%	-1 220	107,8%	-1 367	96,2%
1831420 STRATEGINEN SUUNNIT	-285	68,8%	-140	45,5%	-413	-797	192,8%	-410	194,4%	-307	259,6%
1831440 TIETOJÄRJESTELMÄPALV	-636	50,2%	-628	54,1%	-1 268	-1 272	100,3%	-1 253	101,5%	-1 160	109,6%
1831450 KONSERNIVALVONTA JA	-231	54,5%	-363	80,8%	-424	-425	100,0%	-425	100,0%	-449	94,6%
1831460 TURVALLISUUSPALVELU	-1 954	66,3%	-1 792	63,8%	-2 947	-2 948	100,0%	-2 874	102,6%	-2 808	105,0%
Yhteensä	-17 060	63,3%	-16 498	63,3%	-26 935	-27 174	100,9%	-29 440	92,3%	-26 069	104,2%

6a) Kumulatiiviset henkilötyövuodet (HTV1, HTV2 ja HTV3)



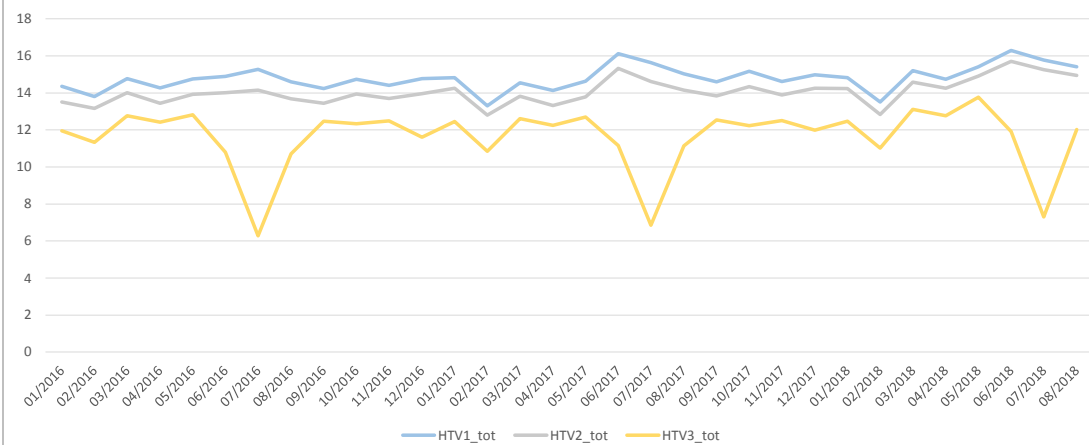
	8/2016	8/2017	Muutos	Muutos	8/2018	Muutos	Muutos
HTV1	1 393,4	1 396,8	3,4	0,2 %	1 418,2	21,4	1,5 %
HTV2	1 305,5	1 325,0	19,5	1,5 %	1 345,0	20,0	1,5 %
HTV3	1 102,8	1 117,3	14,5	1,3 %	1 132,7	15,4	1,4 %

HTV1 = palveluksessaolopäivien lukumäärä kalenteripäivinä / 365 * (osa-aikaprosentti/100)

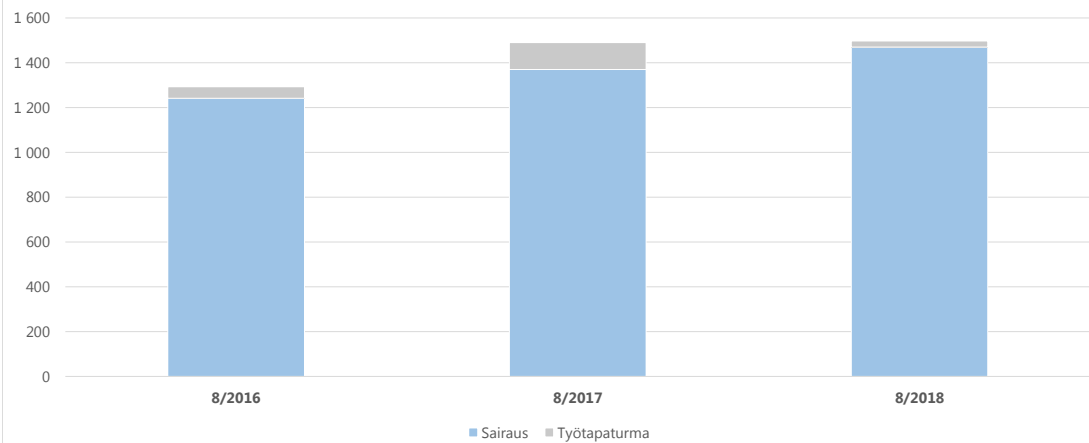
HTV2 = palkallisten palveluksessaolopäivien lukumäärä kalenteripäivinä / 365 * (osa-aikaprosentti/100)

HTV3 = palveluksessaolopäivien (vähennetty kaikki poissaolot) lkm kalenteripäivinä / 365 * (osa-aika-%/100)

6b) Henkilötyövuosien kuukausitoteumat (HTV1, HTV2 ja HTV3)

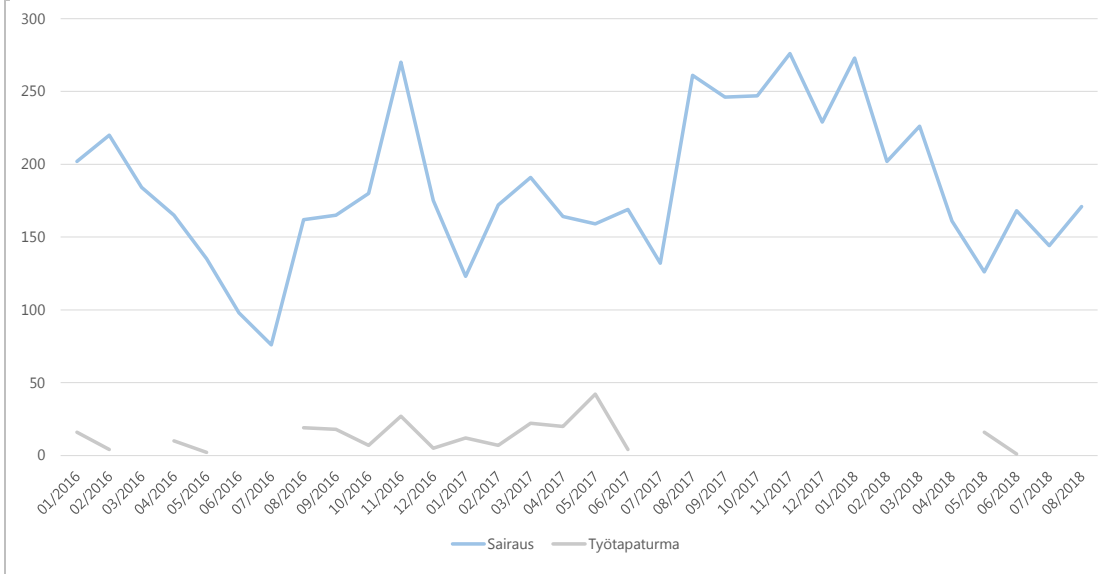


7a) Kumulatiiviset terveisperusteiset (= sairaus ja työtapaturma) poissaolot kalenteripäivät

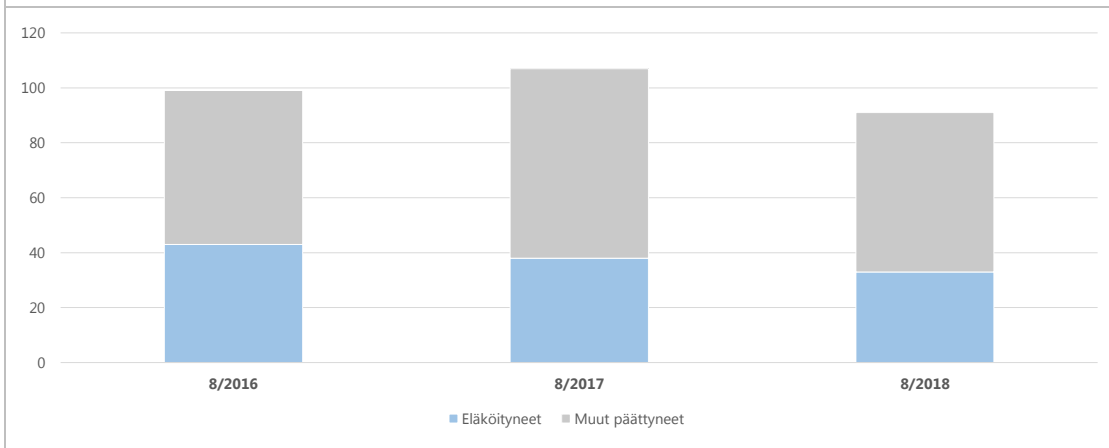


	8/2016	8/2017	Muutos	Muutos	8/2018	Muutos	Muutos
Sairaus	16 981	18 916	1 935	11,4 %	18 669	-247	-1,3 %
Työtapaturma	575	1 077	502	87,3 %	479	-598	-55,5 %
Yhteensä	17 556	19 993	2 437	13,9 %	19 148	-845	-4,2 %

7b) Terveysperusteisten (= sairaus ja työtapaturma) poissaolojen kuukausitoteumat kalenteripäivät



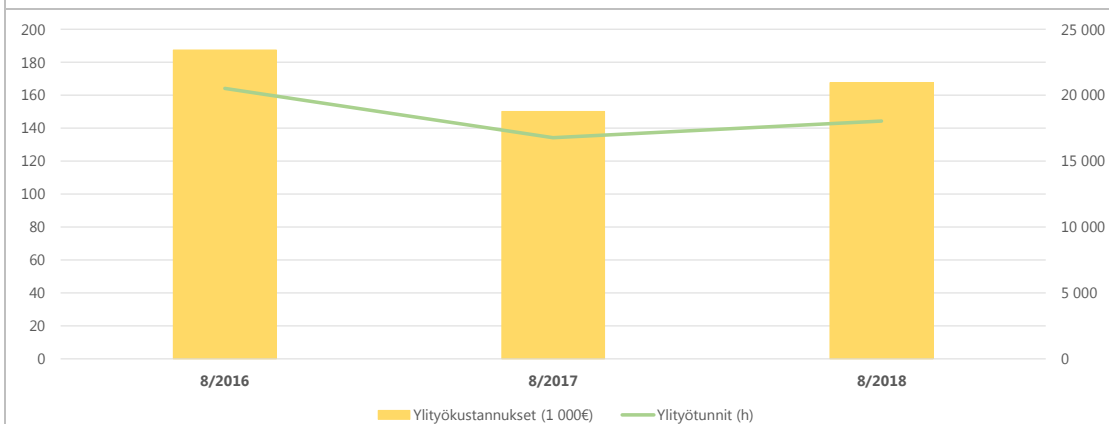
8) Kumulatiiviset vakituisen henkilöstön päätyneet palvelussuhteet



	8/2016	Vaiht.-%	8/2017	Vaiht.-%	Muutos	8/2018	Vaiht.-%	Muutos
Vakit. päätyneet palvelussuhteet	99	5,8 %	107	6,1 %	8,1 %	91	5,2 %	-15,0 %
-joista eläköityneet	43	2,5 %	38	2,2 %	-11,6 %	33	1,9 %	-13,2 %
Vakituisen henkilöstön lukumäärä	1 713		1 743		1,8 %	1 755		0,7 %

Vaihtuvuus% = Vakituisten päätyneet palvelussuhteet / vakituisen henkilöstön lukumäärä

9) Kumulatiiviset ylityökustannukset (1 000 €) ja -tunnit (h)



	8/2016	8/2017	Muutos	Muutos	8/2018	Muutos	Muutos
Ylityökustannukset (1 000€)	187	150	-37	-19,9 %	168	18	11,7 %
Ylityötunnit (h)	20 520	16 785	-3 735	-18,2 %	18 045	1 260	7,5 %